









Engagement de la
restauration des
mares sur le
bassin versant du
Chéran

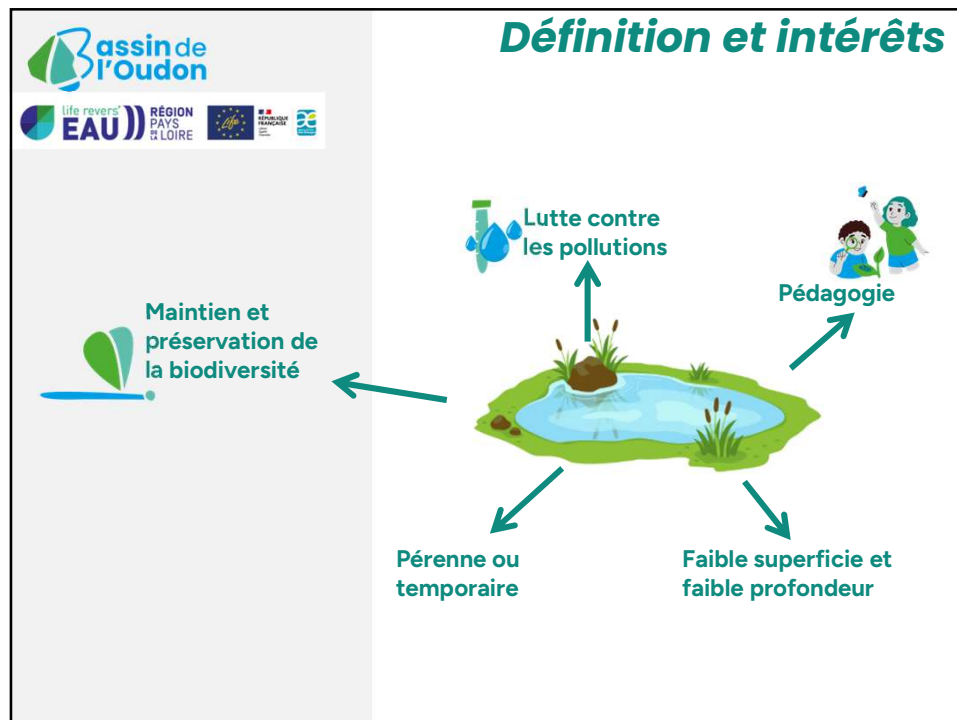






Mercredi 28 janvier 2026

1



2



Contexte

Objectif technique du LIFE REVERS'EAU Chéran :

- 21 mares créées ou restaurées en 2027 : 4 mares ont été créées au 01/01/2026

Inventaire des plans d'eau du Chéran :
16 propriétaires ont déclaré vouloir restaurer une mare

⇒ Marché d' « Assistance à maîtrise d'ouvrage et maîtrise d'œuvre pour la création et la restauration de mares sur le bassin versant du Chéran » (35 000 € HT -> CS du 26/03/2025)

⇒ La Fédération Régionale des Chasseurs des Pays de la Loire est le prestataire du marché

3



Appel à manifestation d'intérêt

Appel à manifestation d'intérêt : 10 juillet au 31 décembre 2025

27 mares ont fait l'objet d'intérêt par leur propriétaire

Critères de sélection :

- Superficie ($\leq 500m^2$)
- Localisation (connexion avec d'autres milieux humides)
- Enjeux (qualité de l'eau, biodiversité, inondation, etc.)
- Emplacement (bocage, jardin, milieux humides, etc.)
- Faisabilité technique du projet (accès, volume à curer, etc.)
- Priorité d'intervention (urgent, moyennement urgent, peu urgent)

4

Bassin de l'Oudon

life revers' **EAU** RÉGION PAYS DE LA LOIRE

16 projets retenus
dont 6 créations





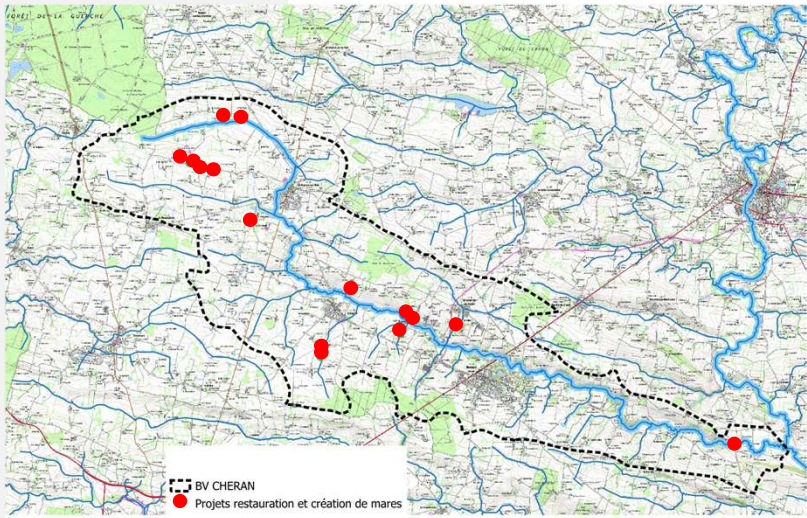


5

Bassin de l'Oudon

life revers' **EAU** RÉGION PAYS DE LA LOIRE

16 projets retenus
dont 6 créations



6




Raisons des 10 projets non retenus :

- Accès
- Surfaces
- Géologie
- Manque d'entretien

16 projets retenus

dont 6 créations

 Superficie : de 50 à 550m²

 Localisation : 16 mares à proximité de mares et/ou d'un cours d'eau


 Enjeux : 11 mare-tampons (inondations ou qualité de l'eau) ; 15 pour la biodiversité

 Emplacement : 11 bocagères / 5 jardins

 Priorité d'intervention : 7 urgentes / 4 moyennement urgentes / 5 peu urgentes

 Foncier : 3 publiques / 13 privées

7



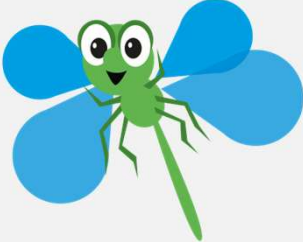



Financement

Budget : 70 000 € HT

Subvention : 50 % AELB ; 30 % LIFE ; 20 % SBO
/!\Préférence de l'AELB pour les réseaux de mares

8

Suites à donner

Janvier 2026 : Comité syndical

Février 2026 : Courrier aux propriétaires des mares non retenues

Février – octobre 2026 : inventaire biodiversité sur les mares à restaurer

Septembre – octobre 2026 : création des 6 mares avec distribution d'un guide d'entretien des mares *(sous condition de validation des services de l'Etat)*

Septembre – octobre 2027 : restauration des 11 mares avec distribution d'un guide d'entretien des mares *(sous condition de validation des services de l'Etat)*

+ Information aux communes sur lesquelles les mares ont été restaurées et/ou créées pour intégration dans les documents d'urbanismes (PLU(i) notamment)

9







Merci de votre attention

10